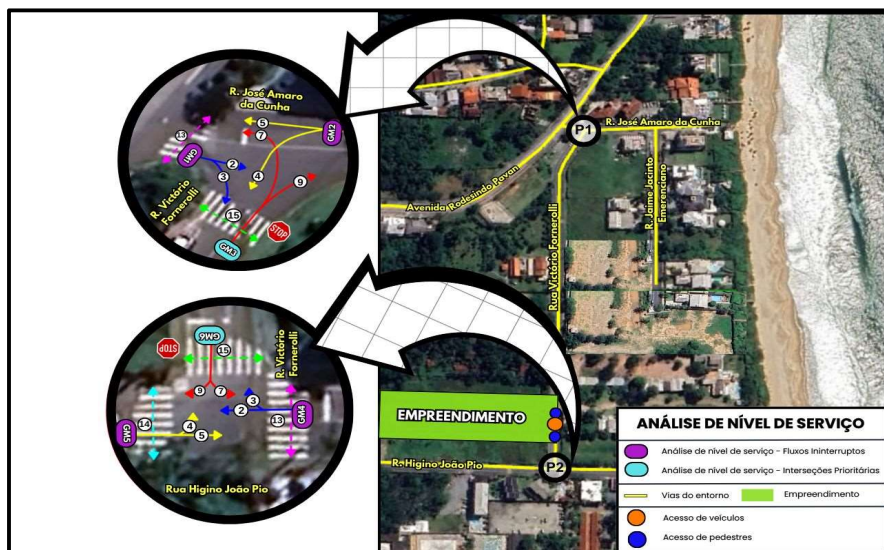




## ANÁLISE DE NÍVEL DE SERVIÇO



### FONTANIVE - CONDOMÍNIO RESIDENCIAL MIRANTE ESTALEIRINHO

#### P1

Interseção entre as ruas Victório Fornerolli e José Amaro da Cunha

**Bairro:** Etaleirinho

**Município:** Balneário Camboriú - SC

#### P2

Interseção entre as ruas Victório Fornerolli e Higino João Pio

**Bairro:** Etaleirinho

**Município:** Balneário Camboriú - SC

### GM1

VARIÁVEL	2030		2035		2040	
	SEM O EMPREENDIMENTO	COM O EMPREENDIMENTO	SEM O EMPREENDIMENTO	COM O EMPREENDIMENTO	SEM O EMPREENDIMENTO	COM O EMPREENDIMENTO
MOV X (VEIC/H)	10	10	11	11	13	13
MOV Y (VEIC/H)	11	58	13	68	15	80
VOLUME (VEIC/H)	21	68	24	79	28	93
CAPACIDADE (VEIC/H)	3751	2303	3627	2282	3667	2284
RELAÇÃO V/C	0,01	0,03	0,01	0,03	0,01	0,04
NÍVEL DE SERVIÇO	A	A	A	A	A	A

### GM2

VARIÁVEL	2030		2035		2040	
	SEM O EMPREENDIMENTO	COM O EMPREENDIMENTO	SEM O EMPREENDIMENTO	COM O EMPREENDIMENTO	SEM O EMPREENDIMENTO	COM O EMPREENDIMENTO
MOV X (VEIC/H)	1	1	1	1	2	2
MOV Y (VEIC/H)	15	17	17	20	20	23
VOLUME (VEIC/H)	16	18	18	21	22	25
CAPACIDADE (VEIC/H)	1736	1723	1723	1709	1790	1769
RELAÇÃO V/C	0,01	0,01	0,01	0,01	0,01	0,01
NÍVEL DE SERVIÇO	A	A	A	A	A	A

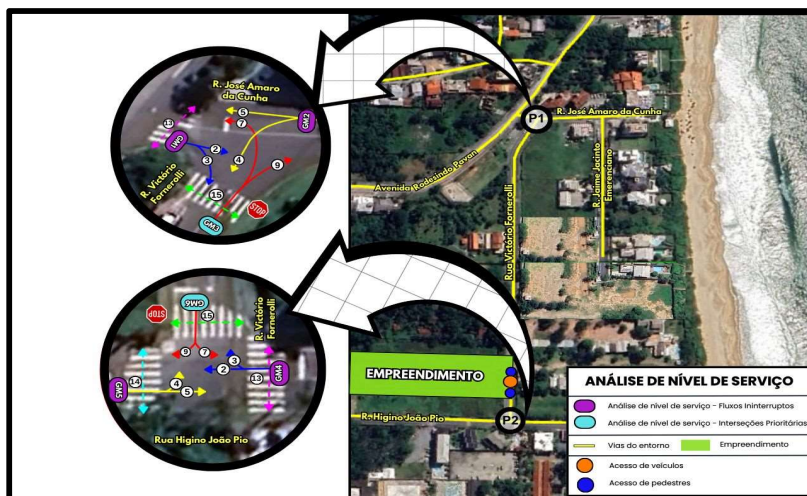
### GM4

VARIÁVEL	2030		2035		2040	
	SEM O EMPREENDIMENTO	COM O EMPREENDIMENTO	SEM O EMPREENDIMENTO	COM O EMPREENDIMENTO	SEM O EMPREENDIMENTO	COM O EMPREENDIMENTO
MOV X (VEIC/H)	15	15	17	17	20	20
MOV Y (VEIC/H)	9	9	10	10	12	12
VOLUME (VEIC/H)	24	24	27	27	32	32
CAPACIDADE (VEIC/H)	2667	2667	2647	2647	2667	2667
RELAÇÃO V/C	0,01	0,01	0,01	0,01	0,01	0,01
NÍVEL DE SERVIÇO	A	A	A	A	A	A

### GM5

VARIÁVEL	2030		2035		2040	
	SEM O EMPREENDIMENTO	COM O EMPREENDIMENTO	SEM O EMPREENDIMENTO	COM O EMPREENDIMENTO	SEM O EMPREENDIMENTO	COM O EMPREENDIMENTO
MOV X (VEIC/H)	4	20	4	23	5	27
MOV Y (VEIC/H)	15	15	17	17	19	20
VOLUME (VEIC/H)	19	35	21	40	24	47
CAPACIDADE (VEIC/H)	2111	2917	2059	2899	2902	2902
RELAÇÃO V/C	0,01	0,01	0,01	0,01	0,01	0,02

## ANÁLISE DE NÍVEL DE SERVIÇO



### FONTANIVE - CONDOMÍNIO RESIDENCIAL MIRANTE ESTALEIRINHO

**P1**

Interseção entre as ruas Vítorio Fornerolli e José Amaro da Cunha

**Bairro:** Estaleirinho

**Município:** Balneário Camboriú - SC

**P2**

Interseção entre as ruas Vítorio Fornerolli e Higino João Pio

**Bairro:** Estaleirinho

**Município:** Balneário Camboriú - SC

## GM3

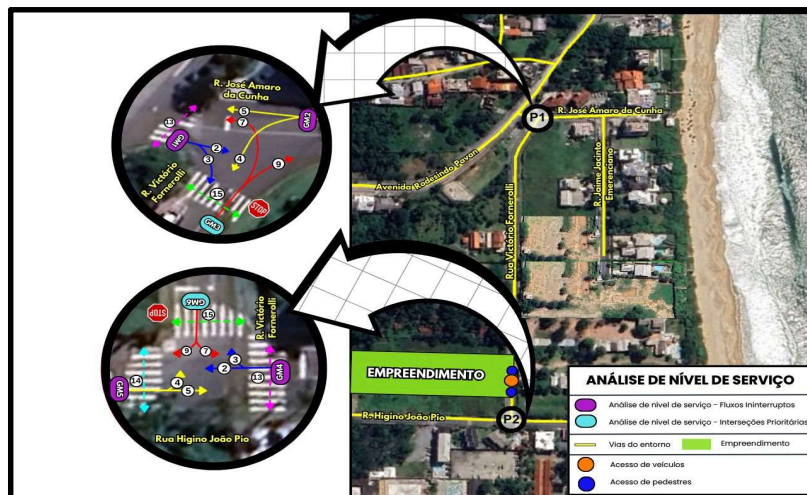
**2030**

SEM O EMPREENDIMENTO		COM O EMPREENDIMENTO	
MOVIMENTO 7		MOVIMENTO 7	
Nível Hierárquico	3	Nível Hierárquico	3
Volume Conflitante (vc,7)	24	Volume Conflitante (vc,7)	53
Capacidade Potencial (Cp,7)	998	Capacidade Potencial (Cp,7)	960
Capacidade Real (Cm,7)	979	Capacidade Real (Cm,7)	929
MOVIMENTO 9		MOVIMENTO 9	
Nível Hierárquico	2	Nível Hierárquico	2
Volume Conflitante (vc,9)	24	Volume Conflitante (vc,9)	53
Capacidade Potencial (Cp,9)	1059	Capacidade Potencial (Cp,9)	1020
Capacidade Real (Cm,9)	1039	Capacidade Real (Cm,9)	987
Capacidade Compartilhada		Capacidade Compartilhada	
984		932	
Atraso (s)		Atraso (s)	
8,75		9,11	
NÍVEL DE SERVIÇO		NÍVEL DE SERVIÇO	
A		A	

GM3			
2035			
SEM O EMPREENDIMENTO		COM O EMPREENDIMENTO	
MOVIMENTO 7		MOVIMENTO 7	
Nível Hierárquico	3	Nível Hierárquico	3
Volume Conflitante (vc,7)	28	Volume Conflitante (vc,7)	62
Capacidade Potencial (Cp,7)	993	Capacidade Potencial (Cp,7)	949
Capacidade Real (Cm,7)	970	Capacidade Real (Cm,7)	912
MOVIMENTO 9		MOVIMENTO 9	
Nível Hierárquico	2	Nível Hierárquico	2
Volume Conflitante (vc,9)	28	Volume Conflitante (vc,9)	62
Capacidade Potencial (Cp,9)	1054	Capacidade Potencial (Cp,9)	1009
Capacidade Real (Cm,9)	1029	Capacidade Real (Cm,9)	969
Capacidade Compartilhada		Capacidade Compartilhada	
975		915	
Atraso (s)		Atraso (s)	
8,81		9,25	
NÍVEL DE SERVIÇO		NÍVEL DE SERVIÇO	
A		A	

GM3			
2040			
SEM O EMPREENDIMENTO		COM O EMPREENDIMENTO	
MOVIMENTO 7		MOVIMENTO 7	
Nível Hierárquico	3	Nível Hierárquico	3
Volume Conflitante (vc,7)	32	Volume Conflitante (vc,7)	73
Capacidade Potencial (Cp,7)	988	Capacidade Potencial (Cp,7)	936
Capacidade Real (Cm,7)	962	Capacidade Real (Cm,7)	892
MOVIMENTO 9		MOVIMENTO 9	
Nível Hierárquico	2	Nível Hierárquico	2
Volume Conflitante (vc,9)	32	Volume Conflitante (vc,9)	73
Capacidade Potencial (Cp,9)	1048	Capacidade Potencial (Cp,9)	995
Capacidade Real (Cm,9)	1022	Capacidade Real (Cm,9)	949
Capacidade Compartilhada		Capacidade Compartilhada	
967		896	
Atraso (s)		Atraso (s)	
8,86		9,41	
NÍVEL DE SERVIÇO		NÍVEL DE SERVIÇO	
A		A	

## ANÁLISE DE NÍVEL DE SERVIÇO



### FONTANIVE - CONDOMÍNIO RESIDENCIAL MIRANTE ESTALEIRINHO

**P1**

Interseção entre as ruas Victório Fornerolli e José Amaro da Cunha

**Bairro:** Estaleirinho

**Município:** Balneário Camboriú - SC

**P2**

Interseção entre as ruas Victório Fornerolli e Higino João Pio

**Bairro:** Estaleirinho

**Município:** Balneário Camboriú - SC

## GM6

**2030**

SEM O EMPREENDIMENTO		COM O EMPREENDIMENTO	
MOVIMENTO 7		MOVIMENTO 7	
Nível Hierárquico	3	Nível Hierárquico	3
Volume Conflitante (vc,7)	29	Volume Conflitante (vc,7)	35
Capacidade Potencial (Cp,7)	991	Capacidade Potencial (Cp,7)	984
Capacidade Real (Cm,7)	973	Capacidade Real (Cm,7)	953
MOVIMENTO 9		MOVIMENTO 9	
Nível Hierárquico	2	Nível Hierárquico	2
Volume Conflitante (vc,9)	36	Volume Conflitante (vc,9)	48
Capacidade Potencial (Cp,9)	1043	Capacidade Potencial (Cp,9)	1027
Capacidade Real (Cm,9)	1023	Capacidade Real (Cm,9)	995
Capacidade Compartilhada		Capacidade Compartilhada	
1000		984	
Atraso (s)		Atraso (s)	
8,63		8,72	
NÍVEL DE SERVIÇO		NÍVEL DE SERVIÇO	
A		A	



GM6			
2035			
SEM O EMPREENDIMENTO		COM O EMPREENDIMENTO	
MOVIMENTO 7		MOVIMENTO 7	
Nível Hierárquico	3	Nível Hierárquico	3
Volume Conflitante (vc,7)	33	Volume Conflitante (vc,7)	40
Capacidade Potencial (Cp,7)	986	Capacidade Potencial (Cp,7)	977
Capacidade Real (Cm,7)	963	Capacidade Real (Cm,7)	940
MOVIMENTO 9		MOVIMENTO 9	
Nível Hierárquico	2	Nível Hierárquico	2
Volume Conflitante (vc,9)	41	Volume Conflitante (vc,9)	55
Capacidade Potencial (Cp,9)	1036	Capacidade Potencial (Cp,9)	1018
Capacidade Real (Cm,9)	1012	Capacidade Real (Cm,9)	979
Capacidade Compartilhada		Capacidade Compartilhada	
992		970	
Atraso (s)		Atraso (s)	
8,67		8,78	
NÍVEL DE SERVIÇO		NÍVEL DE SERVIÇO	
A		A	

GM6			
2040			
SEM O EMPREENDIMENTO		COM O EMPREENDIMENTO	
MOVIMENTO 7		MOVIMENTO 7	
Nível Hierárquico	3	Nível Hierárquico	3
Volume Conflitante (vc,7)	39	Volume Conflitante (vc,7)	47
Capacidade Potencial (Cp,7)	978	Capacidade Potencial (Cp,7)	968
Capacidade Real (Cm,7)	951	Capacidade Real (Cm,7)	926
MOVIMENTO 9		MOVIMENTO 9	
Nível Hierárquico	2	Nível Hierárquico	2
Volume Conflitante (vc,9)	49	Volume Conflitante (vc,9)	65
Capacidade Potencial (Cp,9)	1025	Capacidade Potencial (Cp,9)	1005
Capacidade Real (Cm,9)	998	Capacidade Real (Cm,9)	961
Capacidade Compartilhada		Capacidade Compartilhada	
976		952	
Atraso (s)		Atraso (s)	
8,73		8,86	
NÍVEL DE SERVIÇO		NÍVEL DE SERVIÇO	
A		A	